



On pédalait en lumière dans les rues de l'Écusson, ce dimanche.

Des vélos enguirlandés pour briller et rayonner dans l'Écusson

TRANSPORTS

Les sonnettes ont tinté, les loupiotes ont clignoté, à l'avant, à l'arrière des vélos, autour du cou et sur les casques des cyclistes ! Hélène Quillaud de Vélocité, organisatrice de l'événement (qui succédait à une action de sensibilisation à la cohabitation piétons-vélos aux abords des Halles Castellane), précise : « La parade de Noël est une déambulation lumineuse revendicative et festive dans les rues de l'Écusson, mais surtout festive, autour de l'importance d'être repérable à vélo ! Et nous rappelons que le piéton reste prioritaire au sein de la zone dédiée ! » Cette balade nocturne était

donc l'occasion d'insister sur la nécessité d'être bien éclairé la nuit, pour mieux voir et être vu, à l'avant comme à l'arrière de son deux-roues. Et ce dimanche soir, on débordait d'imagination et de visibilité, certains ayant même monté un arbre de Noël lumineux sur leur porte-bagage. Évidemment, grande était la tentation d'interroger les pédaleurs au sujet de la chasse aux vélos qui va s'ouvrir dans les transports en commun, puisqu'avec la gratuité, ils ne seront bientôt plus admis dans le tramway. « Aucun commentaire », abrège-t-on. Pour le moment...

V. Marco

L'intelligence artificielle au cœur de la réflexion avec les citoyens

SOCIÉTÉ

Retour sur la journée de débats et d'ateliers proposés à la Métropole avec les Interconnectés la semaine dernière autour de la question : "L'IA va-t-elle nous remplacer ?"

Christophe Greuet
cgreuet@midilibre.com

La Métropole de Montpellier et l'association Les Interconnectés ont organisé une journée de conférences et ateliers d'experts et citoyens pour répondre à la question : "L'Intelligence artificielle va-t-elle nous remplacer ?" le 7 décembre.

« Cet événement national est exactement ce que nous voulons pour placer Montpellier sur la carte de l'IA », commente Manu Reynaud, pilote de la journée et adjoint au numérique. « Même si nous voulons mettre en valeur les nombreux atouts de Montpellier dans l'IA, avec ses universités, laboratoires de recherche et entreprises, nous tenons à souligner que notre démarche est pionnière en particulier sur la formation des élus », commente Manu Reynaud. « Notre objectif avec cette journée, tout comme nous le faisons avec les conventions citoyennes, dont la deuxième session a eu lieu ce week-end, est de permettre à tout le

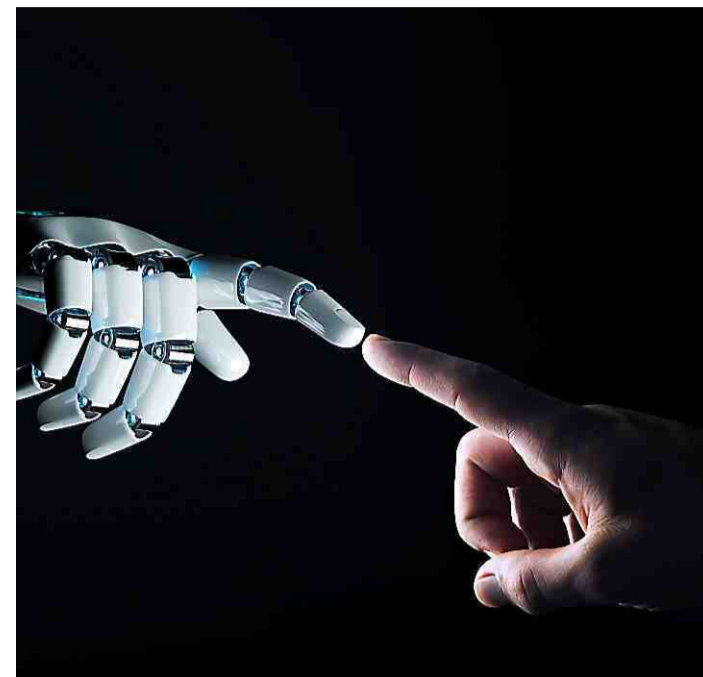
monde de se faire sa propre opinion, s'exprimer, et s'acculturer sur le thème de l'IA. »

Tenir compte de l'avis des citoyens

Ces conventions citoyennes ont pour objectif d'alerter la Métropole sur des points d'attention sur son utilisation. « Nous ne tenons pas le stylo des citoyens », assure Manu Reynaud. « Montpellier a pour objectif d'utiliser une IA éthique, responsable et souveraine. Nous souhaitons donc que les gens nous alertent sur ces points précis, ou nous mettent des barrières à ne pas dépasser. »

Irriguer tous les pôles de la Métropole

L'occasion de rappeler l'objectif de la "mission IA" : « Nous souhaitons que l'IA soit tournée vers les citoyens, le tertiaire, le développement économique, avec les associations d'entreprises, assure-t-il. Nous souhaitons aussi que l'IA diffuse dans nos propres services à la Métropole. Nous mettons en place les outils opérationnels pour cela. » Cette volonté



Mieux définir les contours de l'IA pour en tirer parti.

MAXPPP

donne l'illustration de la volonté de Montpellier dans sa réponse au plan de manifestation d'intérêt "ID Cluster" du plan natio-

nal de développement de l'État France 2030, pour lequel le jury se réunira le lundi 8 janvier prochain.

Supercalculateur des données de santé

Manu Reynaud annonce que la Métropole soutient, dans sa manifestation d'intérêt pour l'Intelligence Artificielle, le projet Erios du CHU et de l'Université de Montpellier.

« Ce projet de supercalculateur dans les données de santé est unique sur le territoire européen, notre seul concurrent se trouve en Angleterre. » Il ajoute que ce projet a des capacités économiques énormes pour les entreprises locales et internationales du secteur. Il sera développé en partenariat avec MedVallée, le pôle santé montpellierain, et répond à un appel à projets de la BPI lourdement doté, dont le résultat sera prochainement connu.

**OÙ TROUVER
DE BONNES
INFORMATIONS SUR
LES FORMATIONS ?**

**AVEC LE MEDEF, VOUS N'ÊTES JAMAIS SEUL
POUR FAIRE ÉVOLUER
LES COMPÉTENCES DE VOS SALARIÉS.**

MEDEF.COM

Mouvement
des **Entreprises**
de **France**
Hérault Montpellier

